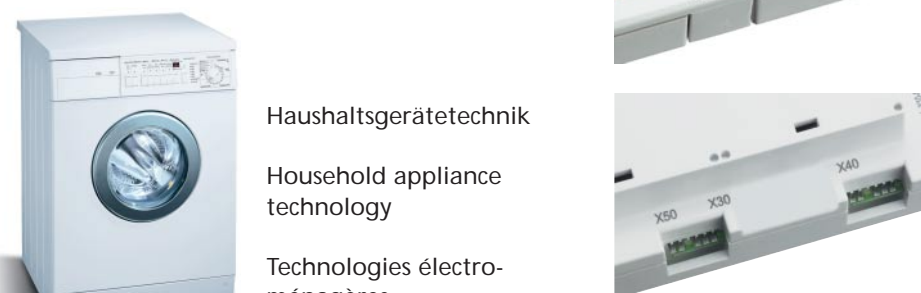


Steckverbinder in Schneidklemmtechnik  
 Connector, insulation displacement technique  
 Connecteur à déplacement d'isolant

Direktes Stecken mit oder ohne Führungsrahmen  
 Direct mating with or without guide frame  
 Enfichage directe avec ou sans cadre de guidage

Indirektes Stecken mit Stiftleiste  
 Indirect mating with pin header  
 Enfichage indirecte avec réglette à broches



Heizungs- und Klimatechnik  
 Heating and climate control technology  
 Techniques de chauffage et de climatisation

Haushaltsgerätektechnik  
 Household appliance technology  
 Technologies électro-ménagères

Anwendung für indirektes Stecken  
 Indirect connector application  
 Application de connexions indirectes

Anwendung für Direktstecker  
 Direct connector application  
 Application de connexions directes



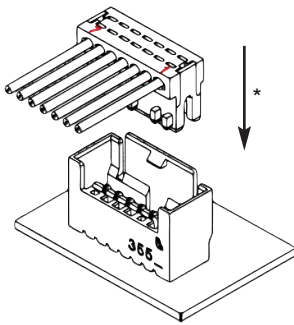
Unterhaltungselektronik und Kommunikationstechnik  
 Consumer electronics and communication technology  
 Électronique de loisir et techniques de communication

**Bitte beachten!** Um die sichere Funktion der Steckverbinder zu gewährleisten, müssen sie nach **Lumberg-Verarbeitungsanweisung** konfektioniert werden. Beachten Sie hierzu auch unseren separaten Katalog „Werkzeuge und Verarbeitungsmaschinen“ für Schneidklemm- und Crimp-Technologie.

**Please notice!** In order to assure safe function of the connectors they must be processed according to **Lumberg harnessing instructions**. Please also note our separate catalogue „Tools and harnessing machines“ for insulation displacement and crimp technology.

**Veillez observer s.v.p.!** Pour assurer la fonction sûre des connecteurs il faut qu'ils soient confectionnés suivant les **instructions de confectionnement de Lumberg**. Veuillez aussi consulter notre catalogue particulier „Outillage et machines de confectionnement“ pour les technologies de déplacement d'isolant et de sertissage.

352... - 3570

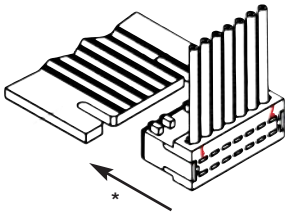


Indirekte Steckverbinder werden durch Weglassen von Kodiernasen kodiert. Die entsprechenden Kodierfenster an der Stiftheiste sind verschlossen (ebenso am Führungsrahmen bei direktem Stecken).

Indirect connectors are keyed by omitting keying noses. The appurtenant keying windows of the pin header are closed (same with guide frame in case of direct mating).

Les connecteurs indirects sont codés par omission de plots de codage. Les ouvertures de codage opposés, de la réglette à broches, sont fermées (identique au cadre de guidage en cas d'enfichage direct).

351... - 3575

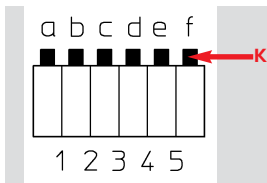


Direkte Steckverbinder werden durch Kodierstege und geschlossene Seitenwände (Positionierung) kodiert. Die Leiterplatte hat dazu passende Ausnehmungen.

Direct connectors are keyed by keying ribs and closed sides (positioning). The printed circuit board has appurtenant reliefs.

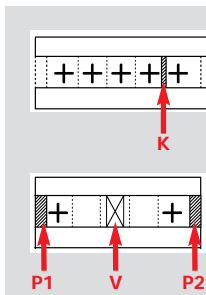
Les connecteurs directs sont codés par cloisons de codage et parois latérales fermées (positionnement). La carte imprimée possède des fentes adéquates.

\* Alle Zeichnungen in Steckrichtung gesehen  
 All drawings in view of mating direction  
 Tous dessins vus dans le sens d'enfichage



indirekte Steckverbinder  
 indirect connectors  
 connecteurs indirects

K = Kodierung  
 K = keying  
 K = codage



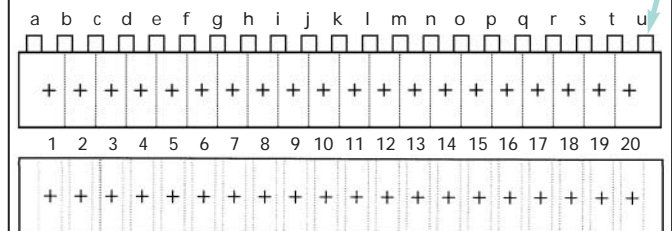
direkte Steckverbinder  
 direct connectors  
 connecteurs directs

K = Kodierung  
 K = keying  
 K = codage  
 P = Positionierung  
 P = positioning  
 P = positionnement  
 V = Verrastung  
 V = lock  
 V = verrouillage

für Ihre Skizzen  
 for your sketches  
 pour vos esquisses

indirekte Steckverbinder  
 indirect connectors  
 connecteurs indirects

Kodierung/keying/codage



direkte Steckverbinder  
 direct connectors  
 connecteurs directs

Kodierung/keying/codage

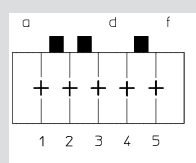
Positionierung/positioning/positionnement

Beispiele für Kodierungen von indirekten und direkten Steckverbindern

Examples for keyings of indirect and direct connectors

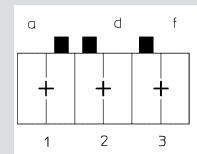
Exemples pour codages de connecteurs indirects et directs

3521 05 K32



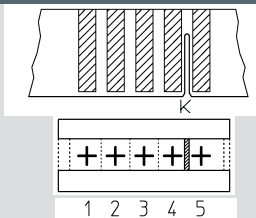
Kodierung/keying/codage: a d f

3523 03 K32



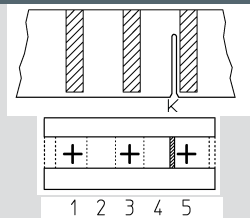
Kodierung/keying/codage: a d f

3510 05 K01



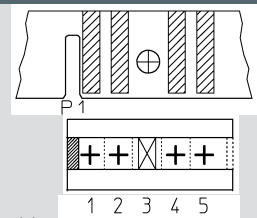
Kodierung/keying/codage: 4/5

3511 03 K01



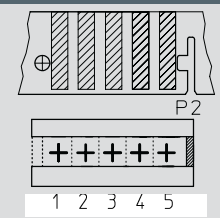
Kodierung/keying/codage: 4/5

3515 04 K04



Positionierung/positioning/positionnement: P1  
 Verrastung/lock/verrouillage: 3

3517 05 K03



Positionierung/positioning/positionnement: P2