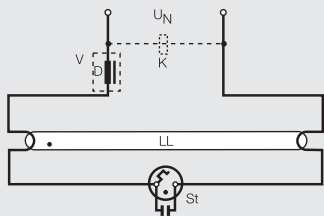
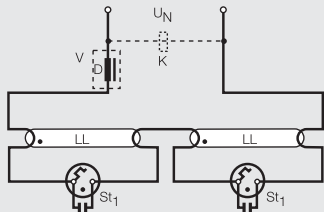


Schéματα zapojení zářivek – patice

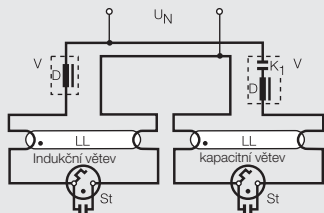
SCHÉMATA ZAPOJENÍ, PROVOZ SE STARTÉREM



Obr. 1
Jednotlivé zapojení

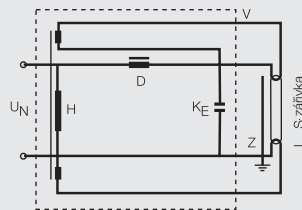


Obr. 2
Sériové zapojení pro dvě zářivky
4 W, 6 W, 8 W, 15 W, 18 W, 20 W
a 22 W s 220 V – pouze se startérem
ST 151 + ST 172 (viz strana 5.31)

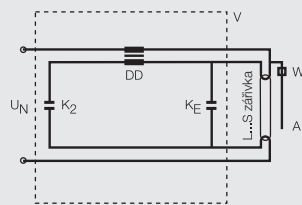


Obr. 3
Dvojitě zapojení

PROVOZ BEZ STARTÉRU

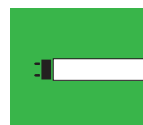


Obr. 4
Zapojení RS indukční



Obr. 5
Zapojení RD

- A = vnější zapalovací pásek
 - D = tlumivka
 - DD = dvojitá symetrická tlumivka
 - H = žhavicí transformátor
 - K = kompenzační kondenzátor (je-li zapotřebí)
 - K1 = sériový kondenzátor
 - K2 = kondenzátor
 - KE = odrušovací kondenzátor 10 nF
 - LL = zářivka
 - St = startér
 - St1 = startér¹⁾
 - UN = síťové napětí
 - V = předřadník
 - W = rezistor s vysokým odporem (vestavěný v patici zářivky)
 - Z = pomocný zapalovací kondenzátor
- 1) Pokud se prodlouží zapínací doby, obvykle při podpětí, musíte přepínat jeden z obou startérů (otočíte startér o 180°)



Patice IEC/EN 60061-1

